



組織

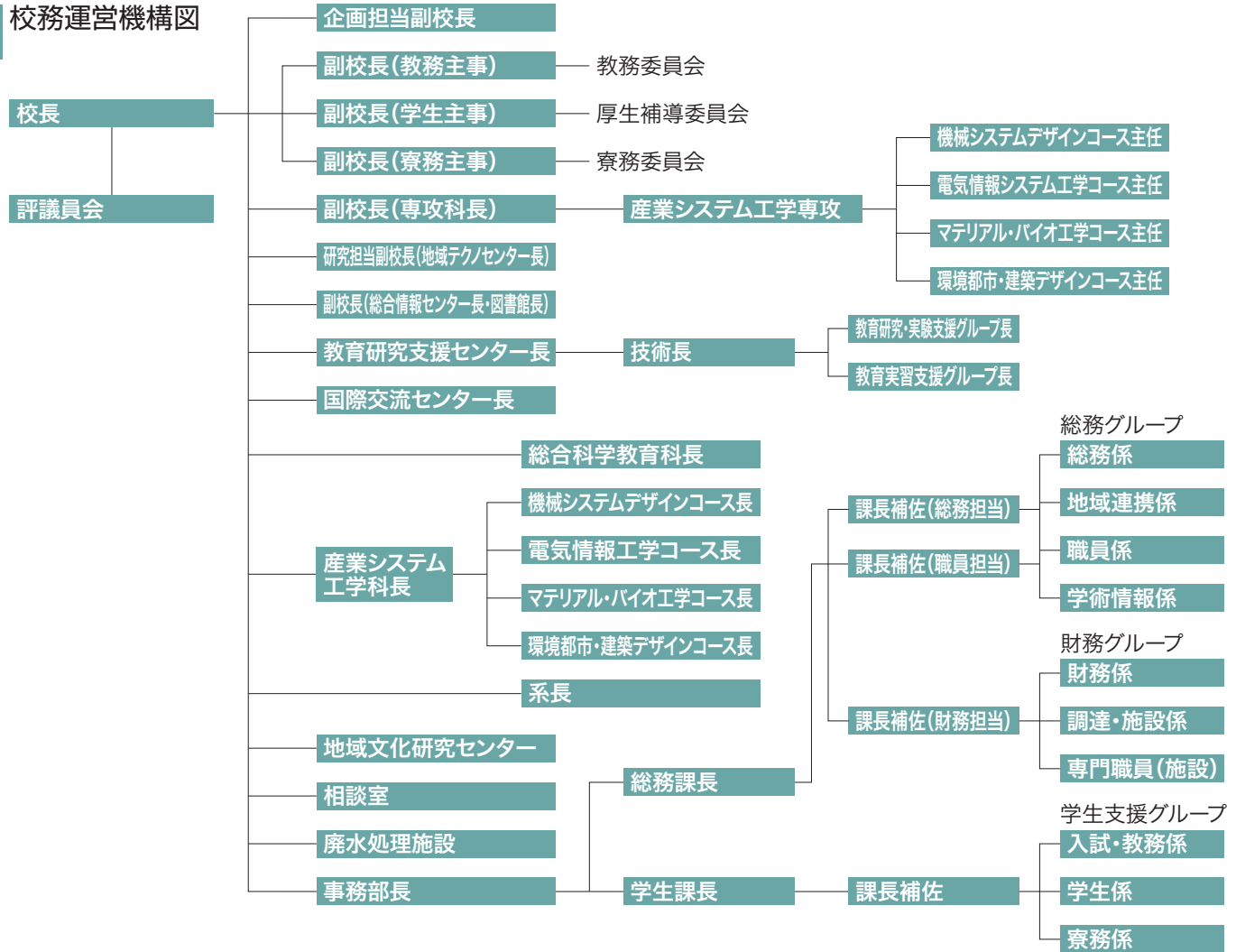
平成28年4月1日現在

職員の現員

職員	教員					小計	職員		合計
	校長	教授	准教授	講師	助教		事務職員	教育研究支援センター	
現員	1	25(2)	26(2)	2	10(1)	64(5)	31(11)	9	104(16)

() は女子内数を示す

校務運営機構図



各種委員会等

- | | |
|---|---|
| 運営委員会
企画室会議
教員会議
入学者選抜委員会
教務委員会
厚生補導委員会
寮務委員会
専攻科委員会
施設整備計画委員会
紀要編集委員会
環境マネジメント委員会
国際交流センター会議
知的財産委員会
広報委員会
ロボコン委員会
総合情報センター委員会
地域テクノセンター委員会
教育研究支援センター運営委員会 | 地域文化研究センター委員会
廃水処理施設管理運営委員会
相談室運営委員会
進路支援等委員会
リスク管理室
安全衛生専門委員会
防災対策専門委員会
ハラスメント専門委員会
男女共同参画委員会
動物実験委員会
人間対象研究倫理委員会
組換えDNA実験安全委員会
産業システム工学プログラム委員会
産業システム工学プログラム計画委員会
産業システム工学プログラム点検評価・改善委員会
教育点検評価・改善委員会
COC/COC+計画立案室 |
|---|---|

役職員

職名	氏名	職名	氏名
校長	岡田 益男	技術長	吉田 光男
企画担当副校長	赤垣 友治	教育研究・実験支援グループ長(技術専門員)	伊藤 光博
副校長(教務主事)	武尾 文雄	教育実習支援グループ長(技術専門職員)	大澤 啓志
副校長(学生主事)	河村 信治	事務部長	笹垣 義美
副校長(寮務主事)	中村 重人	総務課長	及川 勝治
副校長(専攻科長)	南 将人	課長補佐(総務担当)	鳥谷部容市
研究担当副校長(地域テクノセンター長)	松本 克才	課長補佐(職員担当)	石川 正子
教育研究支援センター長		課長補佐(財務担当)	佐藤 猛
副校長(総合情報センター長)	工藤 憲昌	総務係長	佐藤 克彦
総合科学教育科長	鳴海 哲雄	地域連携係長	池田 健
産業システム工学科長	沢村 利洋	職員係長(併任)	石川 正子
機械システムデザインコース長	沢村 利洋	学術情報係長	橋場 真紀
電気情報工学コース長	松橋 信明	財務係長	吉田 富嗣
マテリアル・バイオ工学コース長	長谷川 章	調達・施設係長	大野 速太
環境都市・建築デザインコース長	藤原 広和	専門職員(施設)	横島 大智
空間構造デザイン系長	藤原 広和	学生課長	長尾 久好
ロボティクス系長	釜谷 博行	課長補佐	上村 昌靖
機能創成材料系長	野中 崇	入試・教務係長	狩守 尊也
エネルギー系長	沢村 利洋	学生係長	永長 訓史
ナノテクノロジー系長	長谷川 章	寮務係長	高橋 利枝
環境・バイオテクノロジー系長	佐々木 有		
数理情報系長	丸岡 晃		
産業教育系長	戸田山みどり		

歴代校長

	学位	氏名	在職期間		学位	氏名	在職期間
初代		小出 義雄	昭38.4.1~昭46.3.19	五代	工学博士	永井 伸樹	平6.4.1~平12.3.31
事務取扱		名取 雅雄	昭46.3.20~昭46.3.31	六代	工学博士	柳沢 栄司	平12.4.1~平18.3.31
事務取扱 工学博士		鈴木 幸三	昭46.4.1~昭46.5.31	事務取扱 工学博士		佐藤 勝俊	平18.4.1
二代	法学博士	重倉 珉祐	昭46.6.1~昭55.3.31	七代	工学博士	井口 泰孝	平18.4.2~平23.3.31
三代	工学博士	玉手 統	昭55.4.1~昭63.3.31	八代	Ph. D	岡田 益男	平23.4.1~
四代	工学博士	穴山 武	昭63.4.1~平6.3.31				

名誉教授

学位	氏名	称号授与年月日	学位	氏名	称号授与年月日
工学博士	佐々木庄一	昭63.4.1	博士(工学)	類家 光雄	平18.4.1
	中木 和彦	平元.4.1	博士(工学)	佐藤 義夫	平19.4.1
	三ヶ田賢次	平4.4.1		土岐 泰教	平20.4.1
	樋渡 勝	平5.4.1	博士(工学)	野沢 尚武	平20.4.1
	高山 宗三	平6.4.1	工学博士	井口 泰孝	平23.4.1
工学博士	根来 健夫	平8.4.1	工学博士	佐藤 勝俊	平23.4.1
	鶴田 佳男	平9.4.1	工学博士	浦西 和夫	平24.4.1
	伊藤 啓二	平11.4.1		鳴海 寛	平26.4.1
工学博士	永井 伸樹	平12.4.1	博士(工学)	土屋 幸男	平26.4.1
	三品 克彦	平12.4.1	博士(工学)	久慈 憲夫	平26.4.1
	葛西 享治	平13.4.1	理学博士	大久保 恵	平26.4.1
	加藤 俊一	平17.4.1	博士(工学)	菅原 隆	平27.4.1
	本田 敏雄	平17.4.1	工学博士	杉山 和夫	平27.4.1
	富田 實	平17.4.1	博士(工学)	鎌田 長幸	平27.4.1
	野村 秀世	平17.4.1		細越 淳一	平27.4.1
工学博士	柳沢 栄司	平18.4.1	博士(情報工学)	工藤 隆男	平28.4.1
	福田 廣夫	平18.4.1	教育学修士	平川 武彦	平28.4.1
博士(工学)	嶋野 安雄	平18.4.1			

客員教授

職名	氏名	所属
客員教授	大澤 一實	弁護士法人たいよう総合法律経済事務所代表社員弁護士
客員教授	岡田 治	(株)ネッサンス・エナジー・リサーチ代表取締役社長
客員教授	蛭沢 勝男	(株)eウィンテック代表取締役
客員教授	富沢 知成	富沢特許事務所所長弁理士
客員准教授	上平 好弘	弘前大学地域共同研究センター産学官連携コーディネーター
客員教授	笹 博	ささクリニック院長
客員教授	熊谷 輝	八戸市立市民病院診療局次長兼第一精神神経科部長
客員教授	堀内 将人	(株)堀内将人・新・建築設計代表取締役
客員教授	西 秀記	(株)西衛器製作所代表取締役社長
客員教授	後村 勉	八戸市環境部長

評議員会

氏名	職名	区分
加藤 博雄	弘前大学大学院理工学研究科長	高等教育機関の教員
中嶋 正喜	八戸市立根城中学校校長	初等・中等教育関係者
大澤 一實	弁護士法人たいよう総合法律経済事務所代表	法律関係の有識者
高森 訓	八戸商工会議所事務局長	商工関係の有識者
石橋 理	(株)青森銀行執行役員八戸地区統括	金融界の有識者
大平 透	八戸市副市長	地方自治体関係者
坂本 禎智	八戸工業大学感性デザイン学部長	高等教育機関の教員
加藤 丈夫	アルバック東北(株)代表取締役社長	産業界の有識者
吉田 晃	(株)デーリー東北新聞社編集局長	報道関係の有識者