



定点写真

撮影場所：W棟屋上中央全景

地業工事
：杭打設

撮影日
2021年12月13日

八戸工業高専(上野平)混住型
学生寮新営その他工事



定点写真

撮影場所：W棟屋上南側全景

地業工事
：杭打設

撮影日
2021年12月13日

八戸工業高専(上野平)混住型
学生寮新営その他工事



定点写真

撮影場所：W棟屋上北側全景

地業工事
：杭打設

撮影日
2021年12月13日

八戸工業高専(上野平)混住型
学生寮新営その他工事



工事名	八戸工業高専(上野平)混住型学生寮新営その他工事	
工種	略	図
位置	定点写真	
設計寸法	撮影場所 ：工事敷地内4隅	
実測寸法	12月13日	
立会者	日本住宅株 2021/12/13	

定点写真

撮影場所：工事敷地内北西全景

地業工事
：杭打設

撮影日
2021年12月13日

八戸工業高専(上野平)混住型
学生寮新営その他工事



工事名	八戸工業高専(上野平)混住型学生寮新営その他工事	
工種	略	図
位置	定点写真	
設計寸法	撮影場所 ：工事敷地内4隅	
実測寸法	12月13日	
立会者	日本住宅株 2021/12/13	

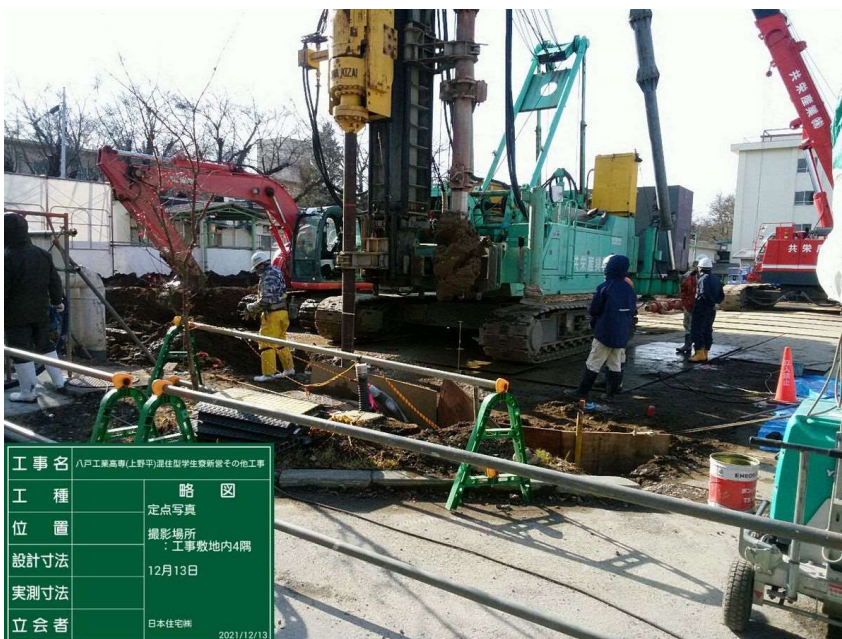
定点写真

撮影場所：工事敷地内南西全景

地業工事
：杭打設

撮影日
2021年12月13日

八戸工業高専(上野平)混住型
学生寮新営その他工事



工事名	八戸工業高専(上野平)混住型学生寮新営その他工事	
工種	略	図
位置	定点写真	
設計寸法	撮影場所 ：工事敷地内4隅	
実測寸法	12月13日	
立会者	日本住宅株 2021/12/13	

定点写真

撮影場所：工事敷地内北東全景

地業工事
：杭打設

撮影日
2021年12月13日

八戸工業高専(上野平)混住型
学生寮新営その他工事