



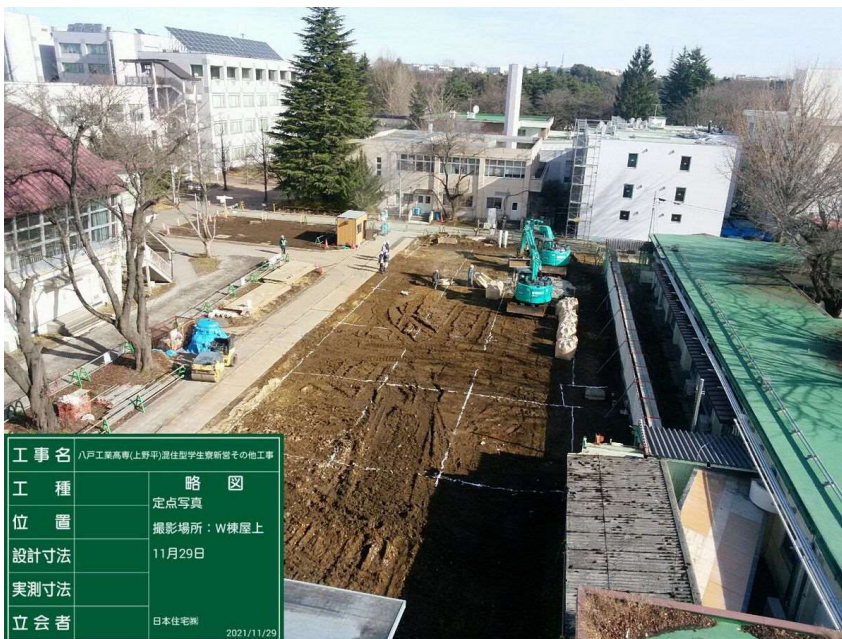
定点写真

撮影場所：W棟屋上中央全景

地盤改良工事
：表層改良工事

撮影日
2021年11月29日

八戸工業高専(上野平)混住型
学生寮新営その他工事



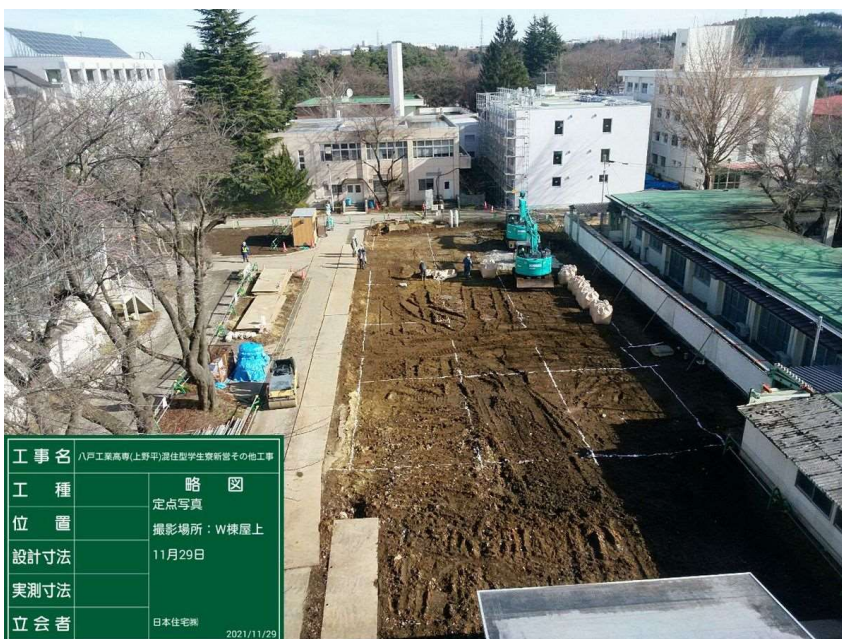
定点写真

撮影場所：W棟屋上南側全景

地盤改良工事
：表層改良工事

撮影日
2021年11月29日

八戸工業高専(上野平)混住型
学生寮新営その他工事



定点写真

撮影場所：W棟屋上北側全景

地盤改良工事
：表層改良工事

撮影日
2021年11月29日

八戸工業高専(上野平)混住型
学生寮新営その他工事



工事名	八戸工業高専(上野平)混住型学生寮新営その他工事	
工種	略	図
位置	定点写真 撮影場所 ：工事敷地内4隅	
設計寸法	11月29日	
実測寸法		
立会者	日本住宅㈱ 2021/11/29	

定点写真

撮影場所：工事敷地内北西全景

地盤改良工事
：表層改良工事

撮影日
2021年11月29日

八戸工業高専(上野平)混住型
学生寮新営その他工事



工事名	八戸工業高専(上野平)混住型学生寮新営その他工事	
工種	略	図
位置	定点写真 撮影場所 ：工事敷地内4隅	
設計寸法	11月29日	
実測寸法		
立会者	日本住宅㈱ 2021/11/29	

定点写真

撮影場所：工事敷地内南西全景

地盤改良工事
：表層改良工事

撮影日
2021年11月29日

八戸工業高専(上野平)混住型
学生寮新営その他工事



工事名	八戸工業高専(上野平)混住型学生寮新営その他工事	
工種	略	図
位置	定点写真 撮影場所 ：工事敷地内4隅	
設計寸法	11月29日	
実測寸法		
立会者	日本住宅㈱ 2021/11/29	

定点写真

撮影場所：工事敷地内南東全景

地盤改良工事
：表層改良工事

撮影日
2021年11月29日

八戸工業高専(上野平)混住型
学生寮新営その他工事

