

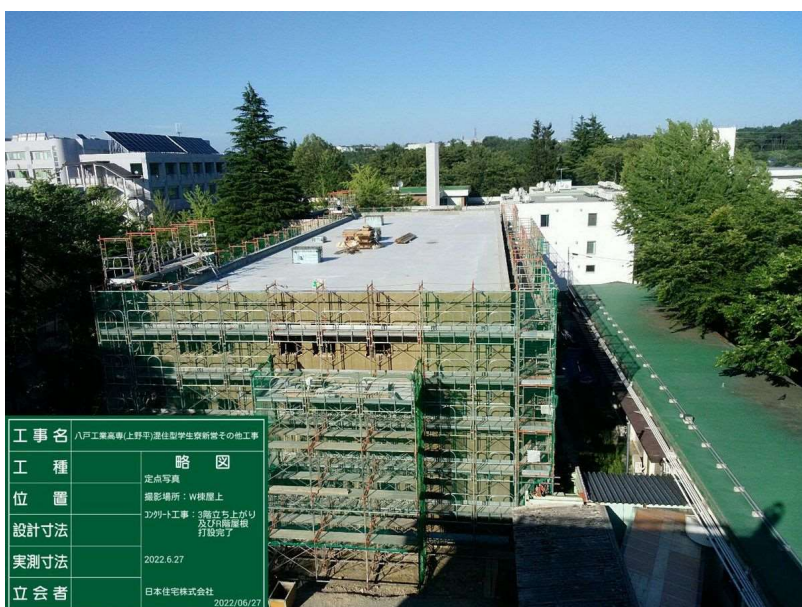


定点写真

撮影場所：W棟屋上中央全景

コンクリート工事：3階立ち上がり
及びR階屋根
打設完了

2022.6.27



定点写真

撮影場所：W棟屋上南側全景

コンクリート工事：3階立ち上がり
及びR階屋根
打設完了

2022.6.27



定点写真

撮影場所：W棟屋上北側全景

コンクリート工事：3階立ち上がり
及びR階屋根
打設完了

2022.6.27



定点写真

撮影場所：工事敷地内北西全景

コンクリート工事：3階立ち上がり及びR階屋根打設完了

2022.6.27



定点写真

撮影場所：工事敷地内南西全景

コンクリート工事：3階立ち上がり及びR階屋根打設完了

2022.6.27



定点写真

撮影場所：工事敷地内南東全景

コンクリート工事：3階立ち上がり及びR階屋根打設完了

2022.6.27



工事名	八戸工業高等(上野)通信制学生寮新築その他工事
工種	略図
位置	定点写真
設計寸法	撮影場所：工事敷地内四隅
実測寸法	コンクリート工事：3階立ち上がり及びR階屋根打設完了
立会者	2022.6.27 日本住宅株式会社

定点写真

撮影場所：工事敷地内北東全景

コンクリート工事：3階立ち上がり
及びR階屋根
打設完了

2022.6.27