



定点写真

撮影場所：W棟屋上中央全景

型枠工事

：梁枠建込み及び $\pi^{\circ}$   $\Gamma^{\circ}$  締付

撮影日

2022年4月11日

八戸工業高専(上野平)混住型  
学生寮新営その他工事



定点写真

撮影場所：W棟屋上南側全景

型枠工事

：梁枠建込み及び $\pi^{\circ}$   $\Gamma^{\circ}$  締付

撮影日

2022年4月11日

八戸工業高専(上野平)混住型  
学生寮新営その他工事



定点写真

撮影場所：W棟屋上北側全景

型枠工事

：梁枠建込み及び $\pi^{\circ}$   $\Gamma^{\circ}$  締付

撮影日

2022年4月11日

八戸工業高専(上野平)混住型  
学生寮新営その他工事



工事名	八戸工業高専(上野平)混住型学生寮新営その他工事
工種	略 図
位置	定点写真 撮影場所 ：工事敷地内4隅
設計寸法	2022.4.11
実測寸法	
立会者	日本住宅株式会社 2022/04/11

定点写真

撮影場所：工事敷地内北西全景

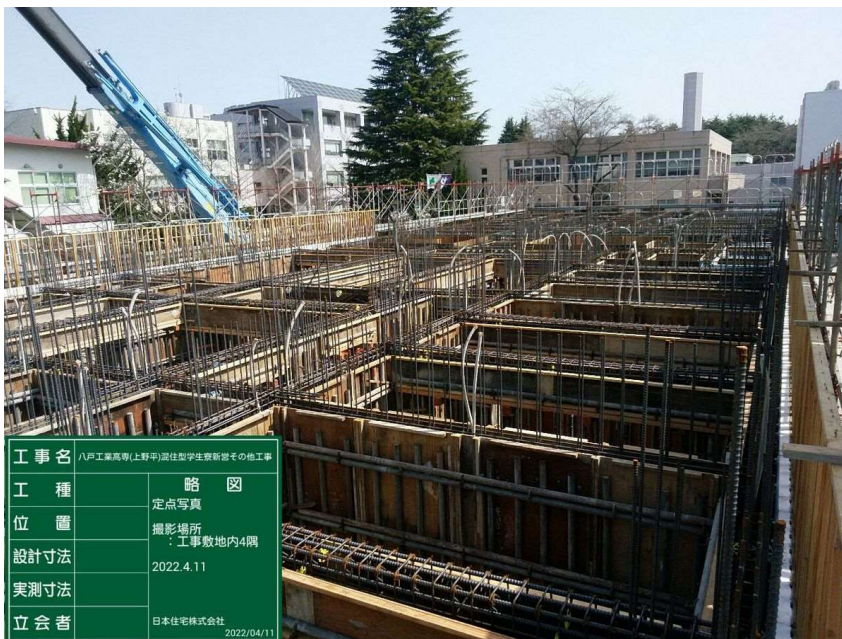
型枠工事

：梁枠建込み及び $\pi^{\circ}$   $\Gamma^{\circ}$  締付

撮影日

2022年4月11日

八戸工業高専(上野平)混住型  
学生寮新営その他工事



工事名	八戸工業高専(上野平)混住型学生寮新営その他工事
工種	略 図
位置	定点写真 撮影場所 ：工事敷地内4隅
設計寸法	2022.4.11
実測寸法	
立会者	日本住宅株式会社 2022/04/11

定点写真

撮影場所：工事敷地内南西全景

型枠工事

：梁枠建込み及び $\pi^{\circ}$   $\Gamma^{\circ}$  締付

撮影日

2022年4月11日

八戸工業高専(上野平)混住型  
学生寮新営その他工事



工事名	八戸工業高専(上野平)混住型学生寮新営その他工事
工種	略 図
位置	定点写真 撮影場所 ：工事敷地内4隅
設計寸法	2022.4.11
実測寸法	
立会者	日本住宅株式会社 2022/04/11

定点写真

撮影場所：工事敷地内南東全景

型枠工事

：梁枠建込み及び $\pi^{\circ}$   $\Gamma^{\circ}$  締付

撮影日

2022年4月11日

八戸工業高専(上野平)混住型  
学生寮新営その他工事

