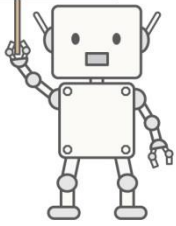


H28年度



八戸高専公開講座

NEW

3Dパズルを組み立てながら イギリスを知ろう

日 時：6/5 (日) 10:00~15:00
場 所：八戸高専 50周年記念ホール
 セミナールーム
対 象：小学生、保護者
定 員：15名
申込期間：5/10 (火) ~5/25 (水)
受講料：無料 (保険料 50~500円、
 ※参加人数で変動)

環境都市・建築デザインコース 公開講座シリーズ<建築模型>

日 時：6/11 (土)
 13:00~17:00
場 所：環境都市・建築デザインコース棟
 Z4・Z5教室
対 象：中学生、保護者、中学校教員
定 員：16名
申込期間：5/18 (水) ~6/1 (水)
受講料：無料 (保険料 500円)



メカnoワールド体験塾Aコース

日 時：7/10 (日)
 9:00~16:10
場 所：機械システムデザインコース棟
 創造設計室 他
対 象：中学生、中学校教員
定 員：24名
申込期間：6/20 (月) ~7/1 (金)
受講料：無料 (保険料 50円)

ジュニア柔道クリニック イン 高専

日 時：7/25 (月)、26 (火)、27 (水)
 18:30~20:30
場 所：八戸高専武道館、体育館
対 象：小学生、中学生
定 員：20名
申込期間：6/17 (金) ~7/14 (木)
受講料：無料
 (保険未加入者は保険料 1000円)

NEW

環境都市・建築デザインコース 公開講座シリーズ<水の環境調査>

日 時：8/6 (土) 10:00~16:00
場 所：環境都市・建築デザインコース棟
 Z4・Z5教室
対 象：中学生、保護者、中学校教員
定 員：10名
申込期間：7/11 (月) ~7/27 (水)
受講料：無料 (保険料 500円)

LEDで学ぶ電気の世界

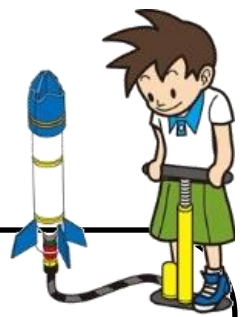
日 時：8/9 (火) 10:00~15:00
場 所：電気情報工学コース棟
 電気電子実験室
対 象：小学5年生以上 (保護者同伴)、
 中学生、中学校教員
定 員：20名
申込期間：7/5 (火) ~7/22 (金)
受講料：無料 (保険料 50円)

NEW

化学の学校

～マテリアル・バイオ工学の世界へようこそ!～

日 時：8/8 (月)、8/9 (火)
10:00～16:00
場 所：マテリアル・バイオ工学コース棟
実験室 他
対 象：中学生、保護者、中学校教員
定 員：2日間で50名程度
申込期間：7/5 (火)～7/22 (金)
受講料：無料



ロケットはなぜ飛ぶか

～PETボトルロケットコンテスト～

日 時：8/20 (土) 9:00～12:30
場 所：機械システムデザインコース棟
教室 他
対 象：小学生
定 員：24名
申込期間：7/19 (火)～8/5 (金)
受講料：無料 (保険料50円)

環境都市・建築デザインコース

公開講座シリーズ <ブリッジコンテスト>

日 時：9/10 (土) 10:00～15:30
場 所：環境都市・建築デザインコース棟
Z4・Z5教室
対 象：中学生、保護者、中学校教員
定 員：16名
申込期間：8/17 (水)～8/31 (水)
受講料：無料 (保険料500円)

環境都市・建築デザインコース

公開講座シリーズ <まちづくり講演>

日 時：9/24 (土) 13:00～16:00
場 所：環境都市・建築デザインコース棟
Z4・Z5教室
対 象：中学生、保護者、中学校教員
定 員：16名
申込期間：8/31 (水)～9/14 (水)
受講料：無料 (保険料500円)

環境都市・建築デザインコース

公開講座シリーズ <防災>

日 時：10/1 (土) 10:00～15:30
場 所：環境都市・建築デザインコース棟
Z4・Z5教室
対 象：中学生、保護者、中学校教員
定 員：16名
申込期間：9/7 (水)～9/21 (水)
受講料：無料 (保険料500円)

メカnoワールド体験塾Bコース

日 時：10/15 (土) 9:00～16:10
場 所：機械システムデザインコース棟
創造設計室 他
対 象：中学生、中学校教員
定 員：24名
申込期間：9/26 (月)～10/6 (木)
受講料：無料 (保険料50円)

ジュニアロボット教室

日 時：11/5 (土) 9:30～12:30
場 所：電気情報工学コース棟
電気電子実験室
対 象：小学5年生以上、中学生
(小学生は保護者同伴のこと)
定 員：25名
申込期間：10/3 (月)～10/21 (金)
受講料：無料 (保険料50円)

<お申込み・お問い合わせ先>

八戸工業高等専門学校【総務課 地域連携係】

〒039-1192 八戸市田面木字上野平 16-1

TEL 0178-27-7239 FAX 0178-27-9379

mail renkei-o@hachinohe-ct.ac.jp

URL [http://www.hachinohe-](http://www.hachinohe-ct.ac.jp/info/office/openlecture/)

[ct.ac.jp/info/office/openlecture/](http://www.hachinohe-ct.ac.jp/info/office/openlecture/)

